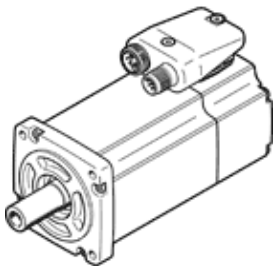


# Servomotor EMME-AS-60-S-LS-AS

Teilenummer: 2089698

FESTO

ohne Getriebe, ohne Bremse.



## Datenblatt

Merkmal	Wert
Umgebungstemperatur	-10 ... 40 °C
Lagertemperatur	-20 ... 70 °C
Relative Luftfeuchtigkeit	0 - 90 %
Entspricht Norm	IEC 60034
Isolationsschutzklasse	F
Bemessungsklasse nach EN 60034-1	S1
Schutzart	IP21
Elektrische Anschlusstechnik	Stecker
Werkstoffhinweis	LABS-haltige Stoffe enthalten RoHS konform
Korrosionsbeständigkeitsklasse KBK	0 - keine Korrosionsbeanspruchung
Zulassung	RCM Mark c UL us - Recognized (OL)
CE-Zeichen (siehe Konformitätserklärung)	nach EU-EMV-Richtlinie nach EU-Niederspannungs-Richtlinie
Nennbetriebsspannung DC	360 V
Nennspannung DC	360 V
Wicklungsschaltart	Stern innen
Polpaarzahl	3
Stillstands Drehmoment	0,7 Nm
Nenn Drehmoment	0,6 Nm
Spitzendrehmoment	2,8 Nm
Nenn Drehzahl	3.000 1/min
Max. Drehzahl	5.131 1/min
Nennleistung Motor	190 W
Dauerstillstandsstrom	0,9 A
Nennstrom Motor	0,8 A
Spitzenstrom	3,6 A
Motorkonstante	0,75 Nm/A
Spannungskonstante Phase-Phase	49,6 mVmin
Wicklungswiderstand Phase-Phase	26,4 Ohm
Wicklungsinduktivität Phase-Phase	31,9 mH
Gesamtabtriebsträgheitsmoment	0,22 kgcm <sup>2</sup>
Produktgewicht	1.300 g
Zulässige axiale Wellenbelastung	50 N
Zulässige radiale Wellenbelastung	250 N
Rotorlagegeber	Encoder absolut single turn
Rotorlagegeber Schnittstelle	HIPERFACE®
Rotorlagegeber Messprinzip	kapazitiv
Rotorlagegeber Sinus-/Cosinusperioden pro Umdrehung	16
Rotorlagegeber Auflösung typisch	12 Bit
Rotorlagegeber Winkelgenauigkeit typisch	20 arcmin
MTTFd, Teilkomponente	340 Jahre, Rotorlagegeber