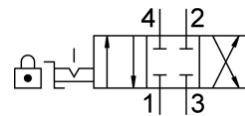


Steuerschieber VHER-P-H-B43C-G12

Teilenummer: 3192074

FESTO



Datenblatt

| Merkmal | Wert |
|--|--|
| Ventilfunktion | 4/3 geschlossen |
| Betätigungsart | manuell |
| Baubreite | 95 mm |
| Normalnennendurchfluss | 3.200 l/min |
| Betriebsdruck | 0 ... 10 bar |
| Hinweis zum Betriebsdruck | Vakuumbetrieb -0,95 bis 0 bar darf nur an Anschluss 3 angeschlossen werden Beim Zweidruck-Betrieb muss der Druck an Anschluss 1 höher als am Anschluss 3 sein |
| Konstruktiver Aufbau | Dreh-Schieber |
| Nennweite | 12 mm |
| Abluftfunktion | drosselbar |
| Anwendungshinweis | nur von Hand betätigen |
| Betätigungssicherung | mit Zubehör schließbar |
| Dichtprinzip | hart |
| Steuerart | direkt |
| Strömungsrichtung | nicht reversibel |
| Überschneidungsfreiheit | ja |
| Schaltstellungsanzeige | mit Zubehör |
| Betriebsmedium | Druckluft nach ISO 8573-1:2010 [7:4:4] |
| Hinweis zum Betriebs- und Steuermedium | Geölter Betrieb möglich (im weiteren Betrieb erforderlich) |
| Korrosionsbeständigkeitsklasse KBK | 2 - mäßige Korrosionsbeanspruchung |
| Mediumstemperatur | -20 ... 80 °C |
| Umgebungstemperatur | -20 ... 80 °C |
| Betätigungsmoment | 5 Nm |
| Produktgewicht | 900 g |
| Befestigungsart | Fronttafeleinbau mit Durchgangsbohrung wahlweise: |
| Pneumatischer Anschluss 1 | G1/2 |
| Pneumatischer Anschluss 2 | G1/2 |
| Pneumatischer Anschluss 3 | G1/2 |
| Pneumatischer Anschluss 4 | G1/2 |
| Werkstoffhinweis | Kupfer- und PTFE-frei RoHS konform |
| Werkstoff Dichtungen | NBR |
| Werkstoff Gehäuse | Aluminium-Druckguss |
| Werkstoff Hebel | PA |