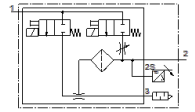
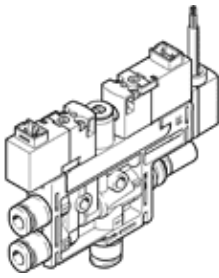


Vakuumsaugdüse

OVEL-5-H-10-PQ-VQ4-UA-C-A-V1B-H3

Teilenummer: 8049046

FESTO



Datenblatt

Merkmal	Wert
Nennweite Lavaldüse	0,45 mm
Rastermaß	10 mm
Bauart Schalldämpfer	offen
Einbaulage	beliebig
Ejektorcharakteristik	hohes Vakuum Standard
Filterfeinheit	40 µm
Handhilfsbetätigung	tastend
Integrierte Funktion	Abwurfimpuls elektrisch Drossel Drucktransmitter Einschaltventil elektrisch Filter Schalldämpfer offen
Konstruktiver Aufbau	T-Form
Ventilfunktion	geschlossen
Messverfahren	Piezoresistiver Drucksensor
Betriebsdruck für max. Saugvolumenstrom	3 bar
Betriebsdruck	2 ... 7 bar
Betriebsdruck für max. Vakuum	4,2 bar
Max. Vakuum	89 %
Nennbetriebsdruck	4 bar
Max. Saugvolumenstrom gegen Atmosphäre	4 l/min
Belüftungszeit bei Nennbetriebsdruck	2 s
Analogausgang	1 - 5 V
Betriebsspannungsbereich DC	21,6 ... 26,4 V
Einschaltdauer	100 %
Spulenkennwerte	24 V DC: 1 W
KC-Zeichen	KC-EMV
CE-Zeichen (siehe Konformitätserklärung)	nach EU-EMV-Richtlinie
Betriebsmedium	Druckluft nach ISO 8573-1:2010 [7:4:4]
Hinweis zum Betriebs- und Steuermedium	Geölter Betrieb nicht möglich
Korrosionsbeständigkeitsklasse KBK	2 - mäßige Korrosionsbeanspruchung
Mediumtemperatur	0 ... 50 °C
Schalldruckpegel bei Nennbetriebsdruck	64 dB(A)
Schutzart	IP40
Umgebungstemperatur	0 ... 50 °C
Produktgewicht	71 g
Betriebsspannungsbereich DC Sensor	10 ... 30 V
Druckmessbereich	-1 ... 0 bar
Elektrischer Anschluss Eingang, Funktion	Abwurfimpuls Vakuumerzeugung
Elektrischer Anschluss Eingang, Anschlussart	2x Stecker
Elektrischer Anschluss Eingang, Anschlusstechnik	Anschlussbild H
Elektrischer Anschluss Eingang, Anzahl Pole/Adern	2
Elektrischer Anschluss Eingang, Befestigungsart	Rastverriegelung

Merkmal	Wert
Elektrischer Anschluss Ausgang, Funktion	Sensor
Elektrischer Anschluss Ausgang, Anschlussart	Kabel
Elektrischer Anschluss Ausgang, Anschlusstechnik	offenes Ende
Elektrischer Anschluss Ausgang, Anzahl Pole/Adern	3
Leitungseigenschaft	schleppkettentauglich
Kabeldurchmesser	2,9 mm
Toleranz Kabeldurchmesser	± 0,1 mm
Kabellänge	2,5 m
Leiter-Nennquerschnitt	0,14 mm ²
Befestigungsart	mit Durchgangsbohrung
Pneumatischer Anschluss 1	für Schlauch Außendurchmesser 4 mm
Pneumatischer Anschluss 3	Schalldämpfer offen
Vakuumananschluss	für Schlauch Außendurchmesser 4 mm
Farbe Kabelmantel	grau
Werkstoff Anschlussgewinde	POM
Werkstoffhinweis	RoHS konform
Werkstoff Dichtungen	NBR
Werkstoff Fangdüse	POM
Werkstoff Filter	POM
Werkstoff Gehäuse	PA-verstärkt
Werkstoff Kabelmantel	PVC
Werkstoff Regulierschraube	Stahl
Werkstoff Schalldämpfer	PE
Werkstoff Schrauben	Stahl
Werkstoff Strahldüse	Aluminium-Knetlegierung